

# 寺町界限

TERAMACHI-KAIWA

わたしたちの町の、わたしたちの情報誌。第6号 ■発行/寺町のまちづくりを考える会事務局 ☎21-3461 ■定価/50円(税込)

今回は駅通り北側のうら通りに面した飲食店を紹介しします。この通りはかつて「寺町とり横丁」の名で親しまれてきました。この場所に「ペリかん」「とき」「あひる」「ふくろう」「べんぎん」と鳥の名前の店が立ち並んでいたからです。今は「とき」さんしか鳥の名前は残っていませんが、この「とり横丁」は伊勢宮とはちがった味のある通りであると思います。それでは明るく元気なママさんとマスターをご紹介します。



味の里 つかや TEL 25-5800

- ①月曜日
- ②PM5:00~12:00
- ③低料金の串焼鳥と鮮魚の味をどうぞ。



ファンタジー TEL 31-7565

- ①無休 ②PM6:30~11:00
- ③店名はファンタジーですけど、和風のお店です。



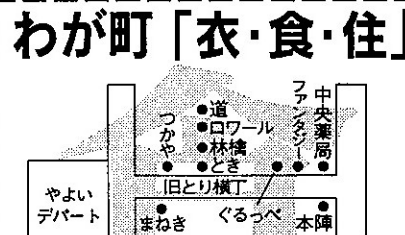
スナック林檎 TEL 21-9822

- ①日曜日
- ②PM7:00~12:00



まねき TEL 22-1561

- ①火曜日 ②PM5:00~12:00
- ③おいしい肴を食べてマスターと飲み語ろう。



## わが町「衣・食・住」



- ①定休日
- ②営業時間
- ③コメント

## Part II



ロワール TEL 31-1008

- ①無休 ②PM6:30~1:00
- ③開店8周年/新装オープンをして親子でがんばっています。



道 TEL 27-7693

- ①火曜日 ②PM7:00~12:00
- ③お気軽に食べて飲んで歌ってのしひとときを。



とき TEL 22-0984

- ①日曜日 ②PM5:00~11:00
- ③おときさんの真心こめたおいしいおでんを食べにきて下さい。カラオケも歌えるよ。



ぐるっぺ TEL 26-4905

- ①日曜日 ②PM7:00~12:00
- ③美人で独身のママが、貴方をお待ちしています。

## 寺町のまちづくりを考える会

数年前より、駅通り商店会の人たちを中心に、親睦を目的とした集まりが、時折、思い出したように開かれておりました。

一方、御存知の通り、何十年もの間凍結されたままの駅通りの拡幅計画が、この二三年、非常に現実味を帯びた様子で官民ともに語られ始めました。

しかし実際には、現場で建設的な話し合いが行われることは少なく、むしろ、行政、民間の両方に不信感のみ募ってききました。

こうした状況の中、このままでは道路の拡幅だけが出来ても、むしろ、以前より小さな地域になるのではないかと、そんな心配から、平成五年より定期的に、かつ頻りに会合がもたれるようになりまし。

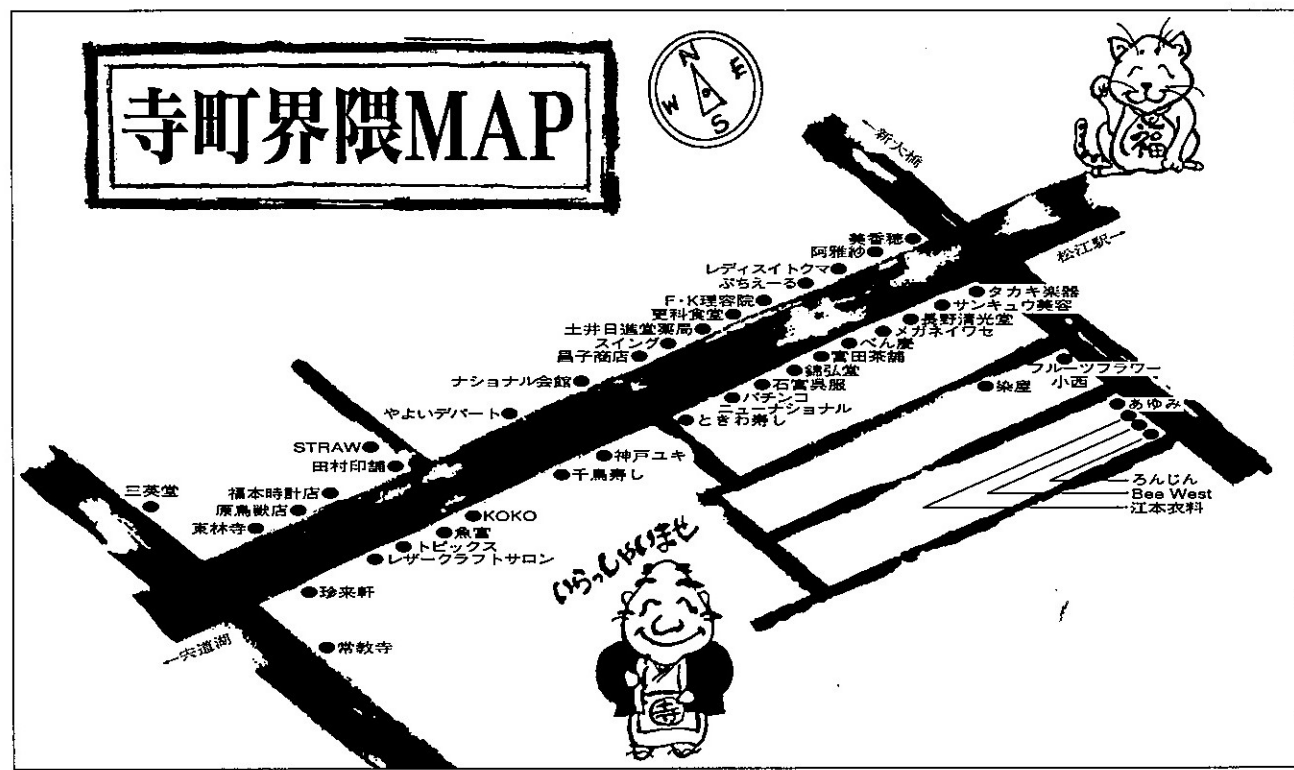
会合の参加者は、従来のメンバーに加えて、こちらの呼びかけに応じて、行政、専門家の方たちに快くボランティア的においでいただきました。

今、私たちのテーマは、単なる「商店会の活性化」や「地域おこし」といったような一元的なものではなく、自治会としての存続そのものが次第に危うくなりつつある「都市中心部のあり方」にまで思いをはせなければなりません。

しかも私たちの地区は、旧来の伝統的寺社建築群の中央を、近代的な鉄道停車場を起点とする駅通りが貫く」という特殊な成立をしております。また、発展過程においても、寺社を中心とする門前町の商店街と歓楽街を一部に取り込んだ繁華街の商店街が隣接し、その中に一般住居が混在しております。

この会は、ここで仕事をし、生活を営もうとする人たちにとって、既製概念にとられることなく、最も現実的で無理のない考え方やお手伝いをしてほしいと考えております。

やがて、この「寺町まちづくりを考える会」の輪(和)が、「寺町」から「百瀧」へ、そして最後には「松江市」へと拡がってくれればと願っております。



## .....お店紹介.....

BOUTIQUE koko

松江 やよい前  
Tel(0852)22-2590

45RPM STUDIO CO.,LTD.

革手芸材料&小売専門店  
レザークラフトサロン

越野 糸

〒690 松江市寺町198  
TEL(0852)24-6822

国産スーツ

入念な、お仕立上り  
特別御奉仕品  
平常価格 49,800円  
29,800円より

やよい松江店 3F  
紳士服イージーオーダー専門店

アルチュール Rimbaud ランボー  
TEL 23-8671

★次号より「寺町界限」はページが増え、ますます内容充実!!ボリューム満載!!でお届けします。お楽しみに。

# ゆとりと安心のあるまちづくり



## 活気あふれる商店街と潤いの町の両立をめざして

現在、駅通り商店会をはじめ、寺町やその周辺商店会や隣接地域でも、いろいろな活性化策がこころみられております。しかし、「寺町のまちづくりを考える会」としては、それらのこころみに連動して、市街地中心部の住宅地域の生活環境の提言、実現も大切に考えております。商店会関係は、ご専門の方たちにお願ひし、住環境については、むしろ、一般の住民の方を中心に、自治会長さんやお寺さん、そして、近辺の市議員さんたちのご助言をえながら、話し合っていきたいと思ひます。

〈街なみ環境整備事業について〉  
前号でもいささかふれましたが、二年間以上の話し合い、会合の末、ついに、念願の「街なみ環境整備事業」を寺町地区に認めていただくこととなりました。

寺町地区とは、今回は万代町全域、北寺町、南寺町、和多見町のそれぞれ一部をさします。

これは、われわれ住民の自主的な話し合いと協力から生まれた「まちづくりの考え方」を、国や地方自治体が後押しをして、実現させようという事業です。

まず、指定地域の住民で話し合いや勉強の場をつくりまします。(これを役所の言葉では協議会活動といひます。)

①地区のおおよそのあり方や方向性を話し合う。(二年目)  
②それに基づき、具体的な取り決め【紳士協定に基づく、街づくり協定】を、地区住民の三分の二以上の同意で、締結します。(二年目)  
③そして、原則三年程度の期間で住民の話し合いや協定に沿った街づくりを予算の範囲で、国や自治体のお手伝いをいただひて、実現します。

今後、  
◎住民の協議会活動への補助金支出。  
◎防災関係の施設整備。

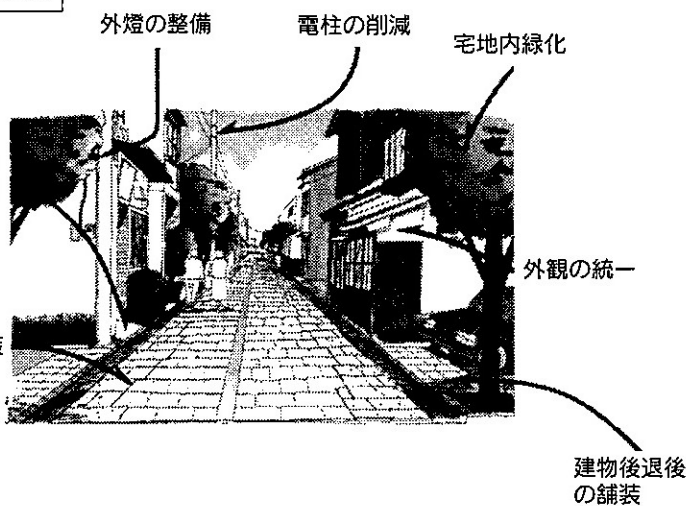
◎小公園、広場、通路等の整備。  
◎空き家、古看板等の除去。

その他、良好な住環境の為の整備が行なわれます。

また、この事業の画期的な点は、地域の住民の個人的財産となりうるものでも、条件次第では、三分の二が補助金の対象となります。(ただし、宗教法人は除く。)

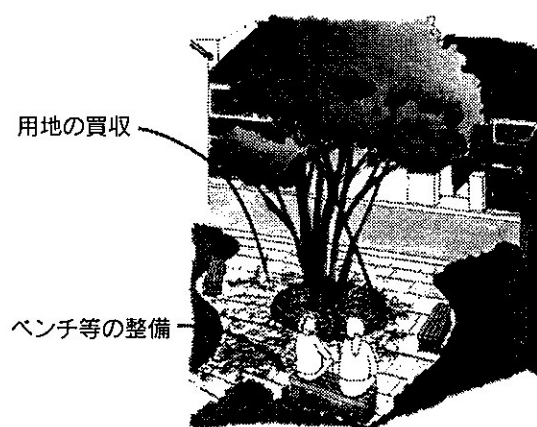
具体的には、住民協定の中で、具体的に取り決めた内容に沿った修景施設「屋根、壁面、生け垣など」について、補助金が検討されます。もちろん、協定は紳士協定ですので、期間内の改修が強制されるわけではありませんが、逆に、予算や期間のワタもありませんので、地区内の全ての改修がいつまでも補償されるものでもありません。しかし、駅通りの拡幅事業とタイミミングをあわせることで、個々の負担の少なくなる方もあるだけでなく、商店会の力の及ばない地域の整

### 道路整備の例

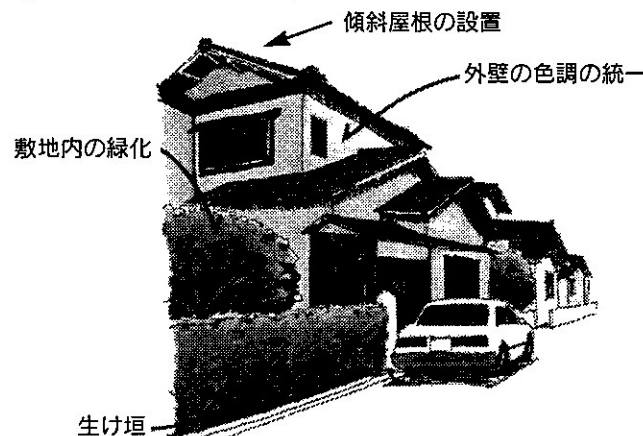


備も同時に行なえる長所もありません。今までどおり、本機関誌を使って、広報活動を行います。が、より深いご理解を得る為には、皆様のもとへ直に足を運ぶこともあるかと存じますが、何卒、よろしくご協力のほどおねがひいたします。

### 空き家の除去による小公園の例



### 住宅等の整備例



### ■お店紹介

### トピックス

●営業時間／十一時～二十一時まで  
●電話番号／2410675

昭和五十九年六月九日、創業開始。  
おかげ様で今年で十二年目を迎えようとしております。  
満十周年の昨年、有限会社すぎもとと法人にしてより一層ハリキッテおります。

わずか五坪の店内には、高校生から四十歳代のミセスさんまで巾広く楽しい商品を欲張って揃えております。  
お客様とのコミュニケーションを第一番により今以上に楽しい店づくりをしていきたいと思っております。

