

# 寺町界隈

わたしたちの町のわたしたちの情報誌。 7月号 ■発行/寺町のまちづくりを考える会事務局TEL21-3461 ■JULY.1997 ■Volume24

## 京店 カラコロビアフェスタ

9月15日(月)まで開催・PM6:00~PM9:00

**連夜大盛況!!**  
松江京店カラコロ広場  
ピアガーデン

- ★メニュー式なので好きな料理を選んで料金も予算に合わせて楽しめる!  
会社帰りにちょっと一杯もよし、家族・グループでワイワイやるもよし。堀川沿いの心地良い風があなたを待っている!
- ★やきとり・おでん・そば・うどんから、ピザ・中華・フランス料理まで揃うのはここだけ!  
(100円からあるよ)
- ★生ビール一杯500円、ビールチケット(6枚綴り)2,700円がお得!

### イベント情報

- 7月14日  
キリンジョッキーズがやって来る!  
当日はいろんなイベントで広場を盛り上げてくれるぞ。  
(ゲーム他、景品有り)
- 7月19日・20日・21日  
カラコロ縁日(朝市・食品市他)  
終日開催!
- 7月20日  
松江堀川遊覧運行開始  
PM7:00~広場にて  
結婚式開催



松江京店商店街  
協同組合  
TEL0852-26-5610

天神御輿連  
TEL0852-21-2368  
(今岡)

7月24日(木)  
神輿渡御

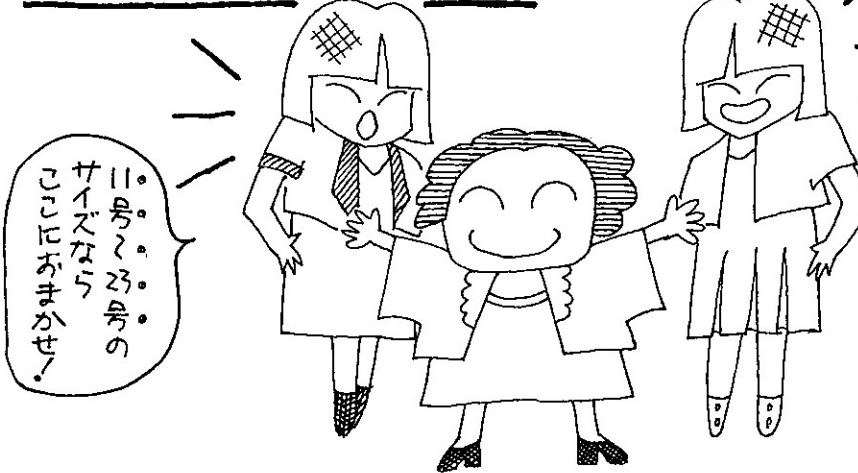
## 神に近づくと夏が来た。

7月25日(金)  
天神太鼓VS藝友会・  
子供みこしパレード  
PM7時大橋南詰め出発→PM9時天満宮着(予定)  
みこしコース(予定) 大橋南詰め→ステイック→天満宮

PM7時県庁前出発→PM9時天満宮着(予定)  
みこしコース(予定) 県庁前→一畑百貨店→京店→大橋→白瀧本町→天神町→天満宮

会員店紹介のコーナー・会員店紹介のコーナー・会員店紹介のコーナー・会員店紹介のコーナー

## — lady lane — ぶちえーる



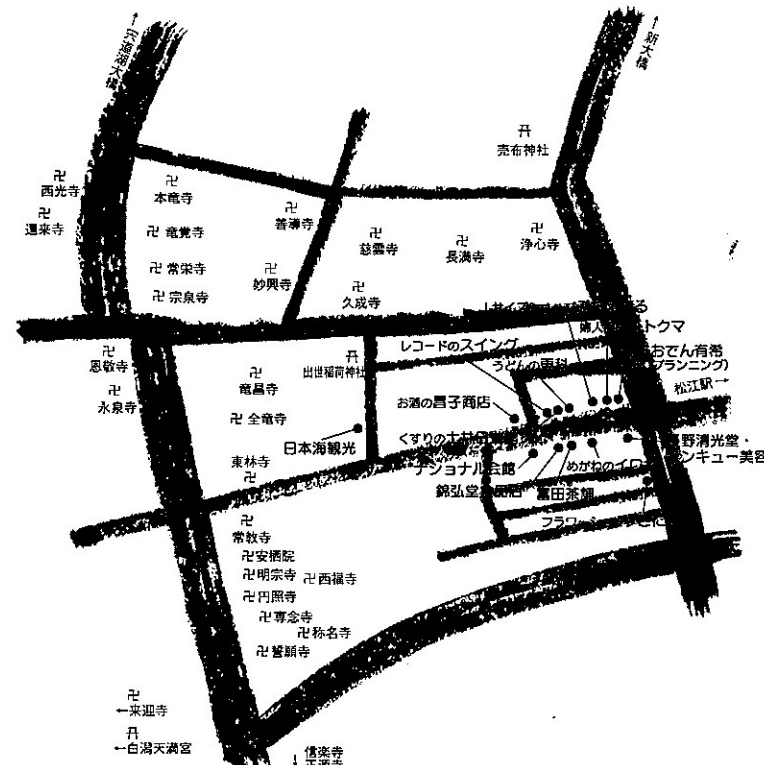
**うちの1番**  
うちには全ての女性にご満足  
いただける服はございません。  
ただ、学生さんやOLさんに  
ピッタリのLサイズのみ、どこ  
よりもたくさんとりそろえて  
あります。

**お客様へ**  
必要とされる<sup>あなた</sup>貴女へ  
ステキな衣裳をご用意して  
お待ちしております。

(協)松江駅本通り商店会は  
まちづくりを応援します。

(協)松江駅本通り商店会会員

- Lサイズショップぶちえーる
  - 婦人服のイトクマ
  - レコードのスイング
  - うどんの更科
  - 創作おでん有希
  - お酒の昌子商店
  - くすりの土井日進堂
  - ナショナル会館
  - 錦弘堂食品店
  - 富田茶舗
  - めがねのイワセ
  - フラワーショップこにし
  - 長野清光堂
  - サンキュー美容室
  - 日本海観光
- (順不同)



## 寺町界隈マップ

「まちづくり」のことではありませんが、先日東京から来松されたアーバンソフトの小宮さん(コンサルタント)との雑談の中から少し書いてみます。

小宮さんの娘さんはフランス系の学校に通っていらしやるそうです。フランス人は「子供とは一人前の大人になる準備の時期」と考えているようです。何当たり前のこと言っているんだと思われれるかもしれませんが、日本人のそれは少し違うようです。「子供らしさ」というイメージの押しつけもありませんが、「子供だから」という甘えも許さないそうです。(うまく伝わるかな?)「子供の人格を認める」というのではなく「大人と同じ一人の人間として見る」(これも適切な表現が怪しい?)子供だから許されるということが無いが、子供だからしてはいけないということも基本的には無いようです。このように接せられると、子供は早く大人に(自立する)なるそうです。とても興味深く話を聞かせて頂きました。

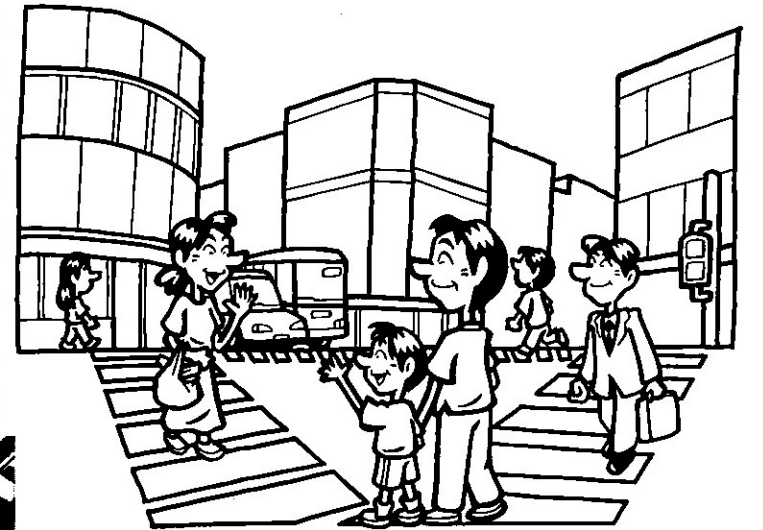
ちなみに蛇足ですが、アメリカの教育(学校)の目的は「学校は責任ある自立した市民をつくりあげなければならぬ」とうたっているようです。日本でも同様な目的だった気がします。が、実状は「自立」させようという気があるのはなはだ疑問です。

(高木 秀人)

# 松江で最初のスクランブル交差点を

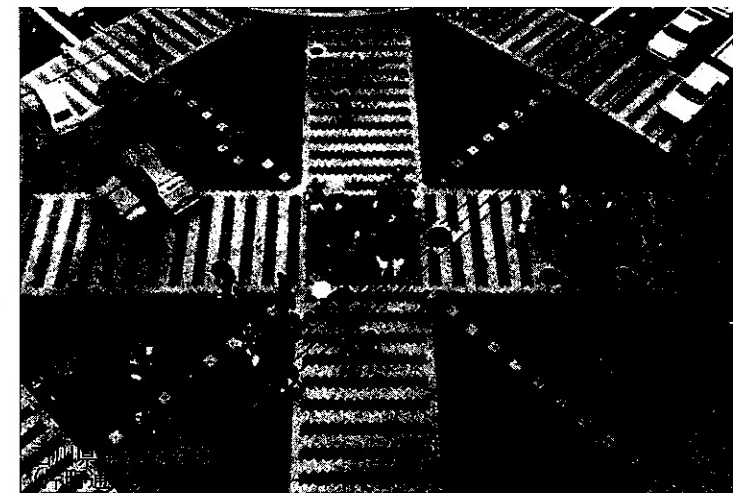
(株)寺本建築・都市研究所 寺本和雄

県道の拡幅や、核施設をはじめとする商店街の整備によって、駅通りは車や歩行者の増加が予想されます。東朝日町交差点をスクランブル交差点にしたという声が、地元からあがっています。信号が一斉に車止まれになって、歩行者はナメにも渡ることが出来るので、とても便利なシステムです。短時間ではありま

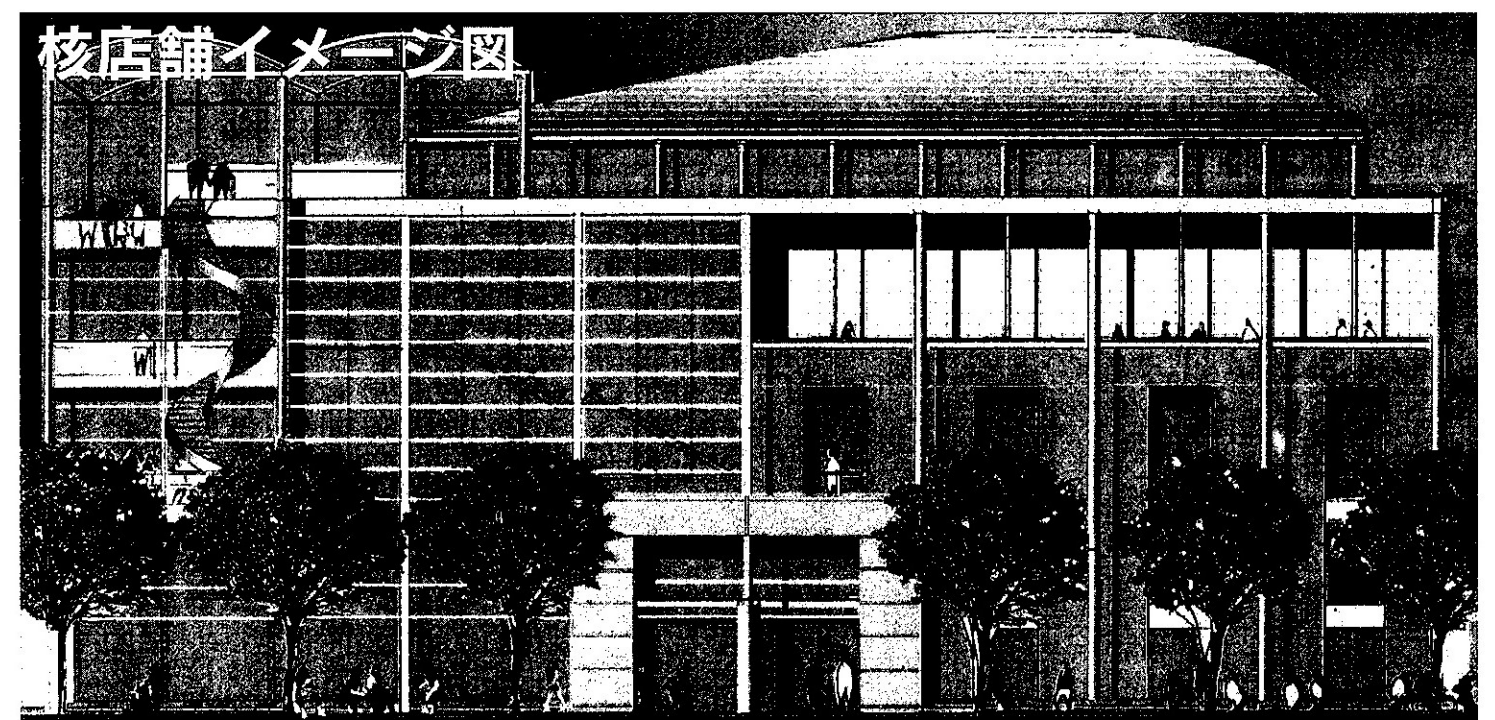


すが、交差点が歩行者の広場になるということで、実際広場のような舗装をした交差点も近年出現しています。

昭和30年代には、いくつもの映画館が並んでいた新しいもの好きの駅通りです。松江で最初のスクランブル交差点が実現すると楽しいではありませんか。



## 核店舗イメージ図



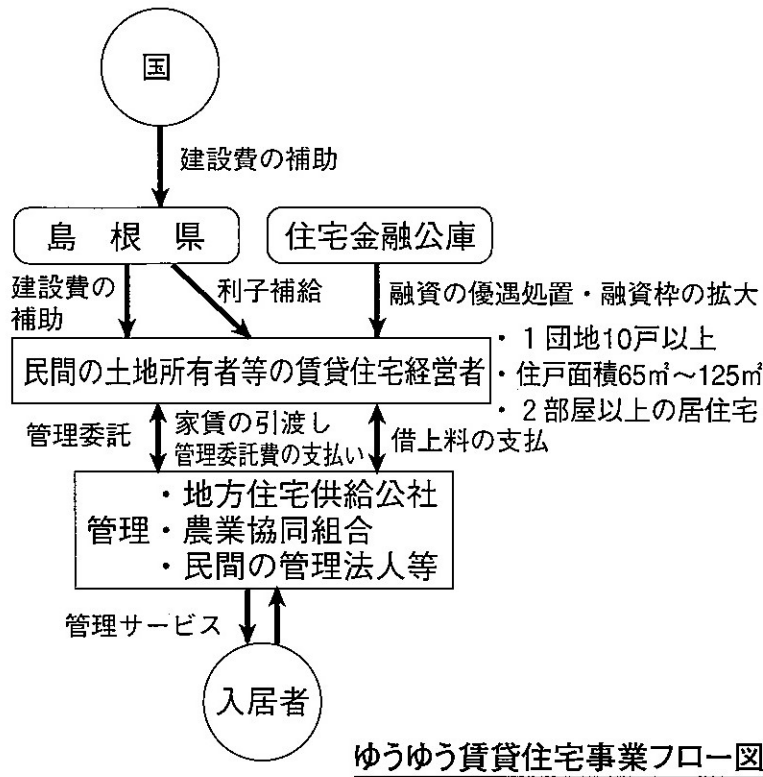
核店舗に入居ご希望の方は(株)松江駅本通り商店会事務局21-3461までご連絡ください。  
※核店舗のイラストはイメージです。デザイン変更もあります。

## 共同建替えその②

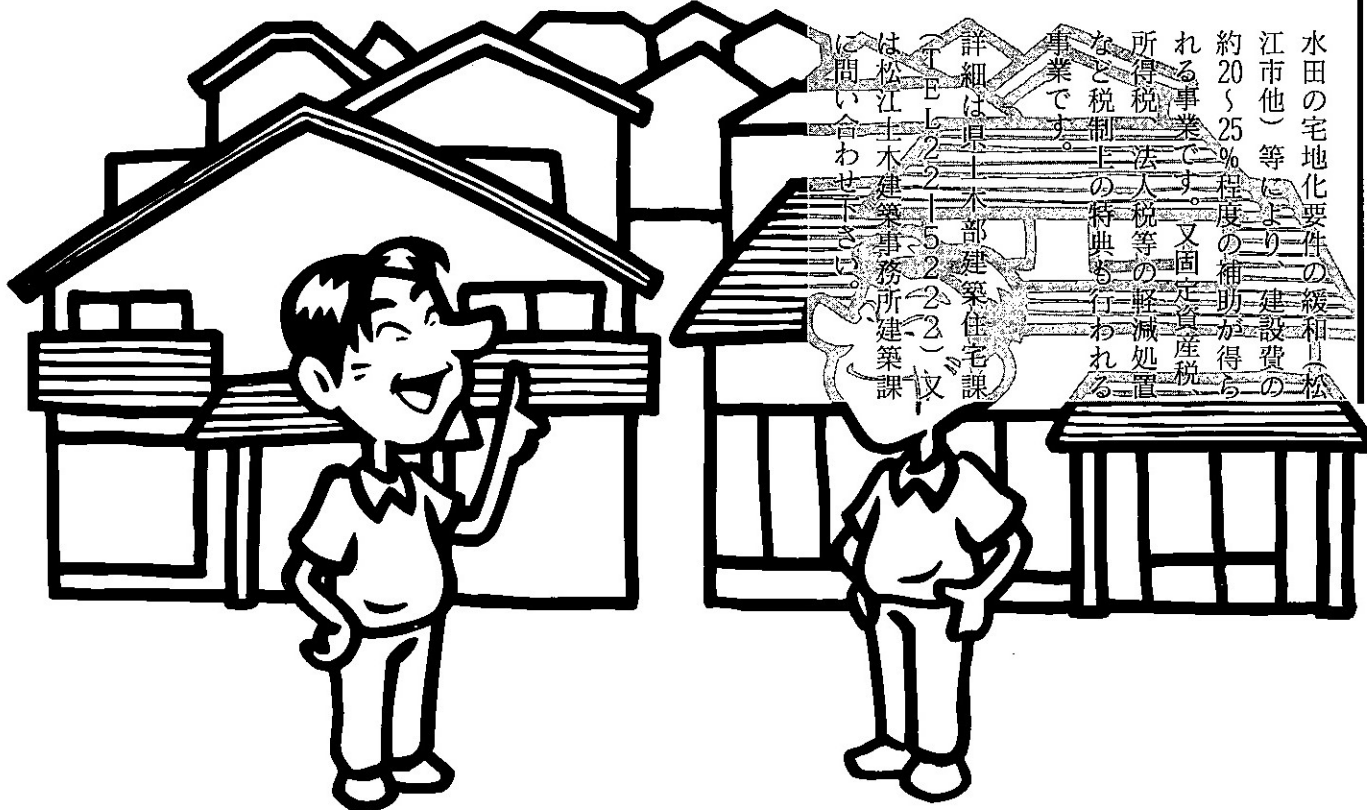
優良建築物等整備事業の内容を紹介する前に、先に行われた島根県の補助事業となる、特定優良賃貸住宅(ゆうゆう賃貸住宅)の事業内容について概略紹介致します。島根県の住宅施策として、①定住環境づくり、②長寿社会への対応、③ライフスタイルの多様化等への実現の為、平成8年から12年の5ヶ年に渡り、全県下を対象に年間約100

戸の建設補助を行う事業です。具体的には、市町村対象とは別に、民間土地所有者(地上権者含)を対象として、整備水準の高い優良な中堅所得者世帯向け賃貸住宅を建設する場合に、国と県が建設費の補助を行うもので、他に住宅金融公庫からの当初5年間、年2%の特別利子補給に加え、通常融資枠の拡大、さらに農住利子補給制度の内

北寺町 ながさき設計事務所 長崎 敏明



ゆうゆう賃貸住宅事業フロー図



6月11日、商店会事務局で、細田県議、県土木建築事務所の小村、梶谷両課長にご出席いただき、県道拡幅問題の話し合いがもたれました。

席上、島根県側から、  
①従来の理論上の補償査定ではなく、商業地としての特性や実情を、出来るだけ重視していく。  
②立替にあたって、地主側との仲介等の便宜を、出来るだけ図りたい。  
等の積極的な意見をいただきました。

地元側も、基本的な考え方は、理解していただけたものと解釈しました。元々、拡幅事業そのものには、協力する意向はあったので、今後は、具体的な個別交渉が進むものと思われまます。

公営場外舟券売場に関する、白濁地区の地元意見を総合的に集約する「6項目検討委員会(委員長、中村晴洋)」が、3回に渡り開催されました。

連合町内会以外に、教育、補導、婦人会、商店会等、幅広い視点から話し合われました。

近日中に、最終的な意見集約がされる予定です。

## 商店会便り