

寺町界隈

Vol.25
8月・9月号

Pick up teramachi

「寺町巷談奇譚」イカリ地蔵
寺町マメ知識
大人のためのオススメCD
シェフの晩飯
表紙
寺町自慢のお店

Pick up teramachi

松江駅本通り商店会福岡視察報告
キヤナルシテイー博多
博多・川端商店街
大川商店街(ハテイオ事業)
お知らせ
県道拡幅事業
場外船券売場と核施設
商工会議所青年部20周年記念事業



寺町巷談奇譚①「イカリ地蔵」

これは、本誌にあったお話です。
今から数十年前、Mさんのお姉様は、不幸なことに、宍道湖で水難事故に遭われました。周囲の懸命な捜索にもかかわらず、行方は一向に判りません。ご家族の哀しみは、如何ばかりであったでしょうか。
そんな折り、「果寺」に伝わる「地蔵カギ」に頼りてみたらと勧めの方がおいででした。まさに仏にすがら思いで、ご両親は丁寧なお念仏を頂いた後で、そのお寺さんから拝借した「地蔵カギ」(鎖の先にイカリが付いたもの)を、宍道湖の冷たい水面に投げ入れられました。
すると不思議なことに、仏様のお慈悲でしょうか、あれだけの必死の捜索でも見つからなかったお姉様の身柄が、イカリの先に掛かり、容易に引き上げることが出来たそうです。
これによく似たお話は、島根日々新聞で秦さんという方が書いておられます。
「果寺」というのは、Mさんによると、和多見町の善導寺であり、秦さんは北寺町の龍覚寺と述べておられます。筆者が現地を調べた限りでは、龍覚寺が有力な気がします。古い話なので、記憶違いもあるかもしれません。
でも、「地蔵カギ」にご遺族の方が助けていただいたという話は、山陰中央新報でも2回報道されています。
Sakanaka, Y.



県道拡幅事業

今秋から来年3月ごろにかけて、寺町十字路と東林寺の間で県道拡幅工事を行います。それに先立って、旧映画館跡地(やまの向か)に迂回路が作られます。ご不便と存じますが、よろしくお願い致します。

場外船券売場と核施設

地域で議論した船券売場は、連合町内会中心で、地域各界の有識者・専門家の方々と検討した結果、懸念される事項については、十分な対応をするという条件を場外船券売場の開設を認める方向となりました。
旧映画館跡地につきましては、平成10年中に、食品売場・立体駐車場を中心とした商業施設を建設する予定です。

INFORMATION

お知らせ
県道拡幅事業
場外船券売場と核施設
商工会議所青年部20周年記念事業

材料

- 安いバラ牛肉(輸入OK!!)
- ピーマン(千切り) 適量に多めに
- その他野菜
- 塩・コショウ・しょう油
- たかな漬 or 白菜漬 (漬け物ならなんでも) (大根漬だけはちょっと...?)



焼き肉丼

- ① 肉・ピーマン・野菜を塩と「シヨー」としょう油少し多めに「で炒める。」
- ② ご飯の上へのせる少し油をまわす。
- ③ その上に漬物をのせる。
- ④ お好みでしょう油をかける。



シェフの晩飯
本家にうまいもの

大人のためのオススメCD



矢部達也の、アルバム第二弾は「フランク・ヴァイオリン・ソナタ/フォーレ・同第一番他」共演は室内楽初録音となる横山幸雄で、若手同士の熱気あるセッションが行われたとのこと。仕上がりが期待大だ。



急上昇したNHKのテレビドラマ「あぐり」のテーマ演奏で知名度が急上昇した

餃島有美子が、「日本歌曲選集」を9月20日に発売。團伊玖磨、別宮貞雄の作品のほか、著名な指揮者であった山田雄が作曲したフランス風のしやれたセンスをもった歌曲が収録されているのが注目される。

町内に映画館やパチンコ屋さんが軒を連ねていた頃のお話。映画館の前は、当然ながら彼らの遊び場や登下校の通り道、集合場所になっていました。ご他聞にもれず、映画館の前は今以上に賑やかで、ポスターはおろか、大きな看板などで色とりどりの花盛りでした。もちろん、中には内容がピンク色の映画館もありました。でも、親も子供も何の不思議も抵抗なく暮らしていました。当時、民生委員であったN氏によれば、そんな環境を周辺の同僚や教育関係者は驚きの眼差しで見送っていました。けれど、万代町で育った子供で、グレた子供は一人もいませんでした。

松江商工会議所青年部
20周年事業
9月28日(日)

寺町界隈のマスコット
まちづくりボーナ
みんなボクをかわいがってね

寺町のまちづくりを考える会
事務局 〒690 松江市寺町一三番地七
☎21113461 FAX兼用



ヤング・LL ショップ
ぷちえ〜る
11号から23号まで揃えてあります。
うちにはすべての女性に満足していただける服はございません。ただ、学生さんやOLさんにぴったりのLサイズのみ、どこよりもたくさん取り揃えてあります。
☎21-1735

うどんと丼の店
更科
天井がうまい
関東風つけ天井
出前もします。
☎21-2800

錦弘堂食品店
古志原・原さんのさつまいも
毎年ご好評頂いております。原さんのさつまいもです。お料理をされると、のどにつまるほどの粘りと、栗より甘い美味しさが身上です。
独占販売

土井日進堂
今話題の免疫療法
成人病予防に(ガン・肝炎・糖尿病等)
AHCC 1包中 AHCC1500mg
30包入 ¥18,000

TERAMACHI JIMANNO O M I S E

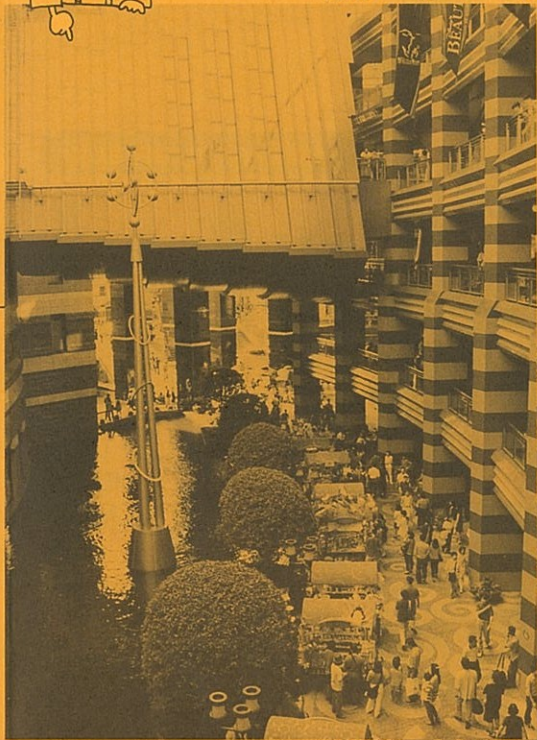
レディース ショップ
イトクマ
ヤングからミセスまで
流メーカー品揃え
レナウン・ルック、レナウンミカレディー、キング等
MC² Coat ¥59,000
☎21-2891

キャナルシティ博多

A 「空間デザインのこだわりが凄い。あれだけこだわって、なおかつ調和が取れているのは、流石というほかない。」
B 「元々サティの7割程度の敷地というところ、逆にも、建築構成は、単純だったわよ。」
C 「ただ、逆に言



非日常的な空間で楽しいよ。



と考えた時、ろくな結果が生まれないような気がするなあ。」

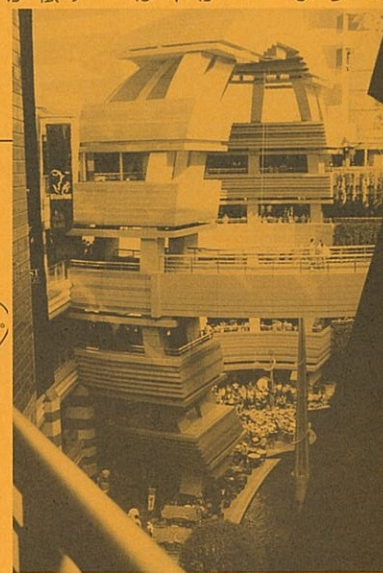
B 「彼らの発想は基本的にスタラップアンドビルドでことよね。だから、既存の大半を残しながらという条件をつける。逆に創造力が働かないんじゃないかしら。」
C 「噴水は良かったね。費用的にあまりかからないような気がするの。是非松江市のごが取り組んでほしいね。」
B 「仕入れ搬入路等、作業場が全く目に

松江駅本通り商店会 先進地視察 IN福岡

第1班 7/3・4

第2班 7/20・21

えば、あれだけ狭い土地で、よくぞあれだけの空間を作り出したものだと感心するよ。」
A 「壁面のデザインもだが、道の舗装に対するこだわりが凄かった。あれだけのパターンを変えた舗装には日本ではめったに出会えないだろ。」
C 「例えば、このデザイナーに寺町の空間デザインを依頼した場合には、どうなるか



触れなかったのにも感心したわ。」
A 「最後に、キャナルシティが成功かどうかだが、いかんせん八百億という投資額は巨額すぎるよ。うに感じる。なる。回収するのにどれだけの期間が必要だろうかと、人ごとながら心配になってしまっ。競合施設ができるまでは、立地条件からして、も安泰ではある。永続的な施設とまでは言いがたい



買水で遊んでるんだ。

よつに感じた。初期投資をこれだけかけるのであれば、これからは、このまま、考慮に入れるべきだと思う。」
B 「永続的なものが多いほど、都市としての魅力を増すと思います。さて、果たして、キャナルは何十年持つんでしょうね。」



博多・川端商店街

B 「おもろい看板があったけど、キャナルの人たちを引き込んでいようには見えなかったわねえ。人通りがないよりは、あった方がやっぱりいいわけだから、その意味での良かったねという感じね。」
C 「もし歩道橋が階段だったら、あれだけの人の流れはなかったらうね。それに、商店街がアー



キャナルに行くにもココ！とおりやんせ



こころやましいの流れたまね

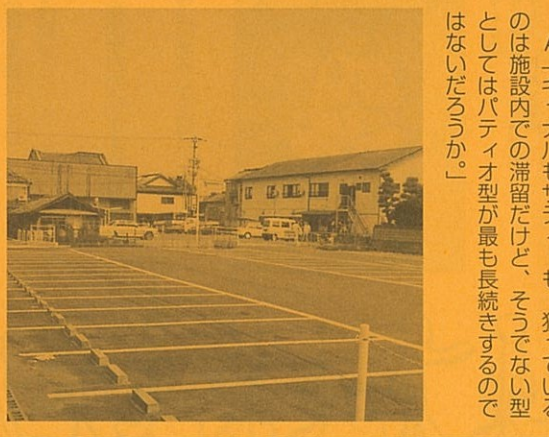
ケードでなかったら、やっぱり全然違っていただろうなあ。」
A 「棚ぼたのラッキーである。」
B 「アーケードを外さなくて良かったことね。」
C 「けれど、うらやましい人の流れだよ。本来なら、あれだけの人の流れを呼び込むのにおびただしい投資が、必要だったろうに。」



C 「旧来のストリート型の商店街はもちろん、学園通りのようなロードサイド型の店舗にも永続的なものは感じないけれど、パティオ型には多少感じたね。」



B 「駐車場が広すぎるように感じたわ。」
C 「どつという支払いになっているのかわからないけれど、あれがパティオの物だとすれば過大投資だろうな。」
A 「最後に、なぜパティオ型に永続的なものを感じるかだが、やはり建築形態として中庭を持つというのが、ひとつの普遍的な型だからだろう。普遍的なものの中に身を置く安心感、違和感のなさ、そういった建築的、あるいは景観的な要因が大きいように感じた。」



落ちついた雰囲気人が引き付けるんだ。



A 「キャナルもサティも、狙っているのは施設内での滞留だけど、そつでない型としてはパティオ型が最も長続きするのではないだろうか。」